

Zuidrand Quick Scan 2011



KNNV afdeling Delfland

Koninklijke Nederlandse Natuurhistorische Vereniging

KNNV afdeling Delfland
Postbus 133
2600 AC DELFT
email: afdelingDelfland@knnv.nl
www.knnv.nl/afdelingDelfland

Inhoudsopgave

Inleiding	3
Bespreking.....	3
Resultaten Quick scan Zuidrand.....	7
Samenvatting.....	7
Verantwoording.....	8
Literatuur.....	8
Bijlage: Soortenlijsten	9
Bijlage: Lokaties.....	10

Copyright: KNNV afdeling Delfland, 2011

Referentie: Zuidrand Quick Scan 2011, KNNV afdeling Delfland, 2011

Overname van delen van de tekst is toegestaan onder bronvermelding.

Inleiding

In 2009 is een groot onderzoek gedaan naar de toestand van de hooi- en weilanden in de Zuidrand, zie het rapport Graslanden en hun Beheer. De net aangelegde en afgeplagde percelen met doelstelling ruigten zijn in 2010 opnieuw bezocht, omdat daar een snelle ontwikkeling wordt verwacht. Het verschrallingsbeheer van de hooilanden is iets van de langere termijn en is dit jaar, 2011, opnieuw onderzocht met de quick-scan-methode van de Veldgids Ontwikkeling van Botanisch Waardevol Grasland.

De quick scan gaat uit van een snelle inventarisatie van een hooiland. Percelen die in beweiding zijn of als ruigte in beheer zijn vallen in principe buiten dit onderzoek. Waar deze percelen wel te classificeren zijn, is dat toch gedaan. De tabel geeft het doel op de plankaart aan.

Locatie 23 ten zuiden van de weg was in 2009 te zien als een hooiland. In 2011 was het in gebruik als weiland en kon geen opname worden gemaakt. Aan de noordkant is de doelstelling wel bloemrijk hooiland. Deze locatie is toegevoegd aan de tabel (23Z en 23N).

Bespreking

Bij verarming door een hooilandbeheer doorloopt het grasland een aantal stadia: raaigrasweide, grassen-mix, dominantstadium, gras-kruidenmix, bloemrijk grasland en schraalland. De toekenning vindt plaats op basis van drie parameters: het uiterlijk, de soortenrijkdom en de productie in ton droge stof per jaar per hectare. De productie is niet gemeten en het blijkt dat het uiterlijk en de soortenrijkdom soms verschillende stadia aangeven.

Om de doelvegetatie nog wat duidelijker te maken staan hieronder een paar foto's van een gras-kruidenmix langs de Provinciale Weg in Delft (p. 4 fig. 1a, b en c). Dit type begroeiing is in de Zuidrand nog niet waar te nemen. Om de tegenstrijdigheid duidelijk te maken staan daaronder foto's van een duidelijke grassenmix (p. 5 fig. 2) en een tussenvorm met de gras-kruidenmix (p. 5-6 fig. 3a en b). De vraag is of deze tussenvorm een plaats krijgt tussen de grassenmix en de dominantfase of tussen de dominantfase en de gras-kruidenmix. Het hangt ervan af of aan de structuur of aan de soortenrijkdom het meeste gewicht wordt toegekend.

Omdat het hier gaat om percelen die eerder in de dominantfase zijn bevonden en in een verschrallingsbeheer op weg zijn naar de gras-kruidenmix-fase, geven we deze percelen het voordeel van de twijfel. We delen ze in tussen de dominantfase en de gras-kruidenmix, maar de komende jaren moeten duidelijk maken of dat correct is. Het zal even duren voordat nieuwe soorten zich hebben gevestigd.

In de bijlage staan de soortenlijstjes van zo'n 25 vierkante meter per perceel. 5 – 10 is zeer soortenarm; 10 – 15 is soortenarm; 15 – 25 is matig soortenrijk. Een gras-kruidenmix is matig soortenrijk.

Het gevoerde verschrallingsbeheer dient te worden voortgezet. Zolang de eindsituatie nog niet is bereikt, is voor de eerste snede vroeg maaien en afruimen in de tweede helft van mei geschikt. De dominante grassen hebben dan de meeste energie in hun bovengrondse delen gestoken. Een lage maaibalk zorgt voor openscheuren van de gesloten grasmat. De open plekken geven mogelijkheden tot het vestigen van nieuwe soorten. Helaas bevordert dit laatste ook de vestiging van Akkerdistel. Een alternatief zou kunnen zijn Grote ratelaar in te zaaien. Die houdt het gras ook kort, zodat er meer ruimte komt voor kruiden. De tweede snede vindt plaats in september.



Figuur 1 a, b en c: Provinciale Weg in Delft; fijne mix van grassen en kruiden; matig soortenrijk: gras-kruidenmix.



Figuur 2: Perceel 28: Grof mozaïek van grassen en kruiden; soortenarm: grassenmix.





Figuur 3a en b: Perceel 3: Fijn mozaïek van grassen en kruiden; soortenarm: gras-kruidenmix ???

Resultaten Quick scan Zuidrand

Nr.	Typering Veldgids 2009	Typering Veldgids 2011	Doel
1	dominant; gestreepte witbol	gras-kruidentmix ???	Niet opgenomen delen
2	dominant; grote vossenstaart	gras-kruidentmix ???	Voederwinning
3	dominant; gestreepte witbol	gras-kruidentmix ???	Voederwinning
4	dominant; gestreepte witbol	dominant; grote vossenstaart	Niet opgenomen delen
5	dominant; rietgras	dominant; rietgras	Niet opgenomen delen
8	grassenmix	grassenmix	Weiland (beweiding/voederwinning)
15	grassenmix	gras-kruidentmix ???	Bloemrijk grasland
18	grassenmix	grassenmix	Bloemrijk grasland
21	raaigrasweide	dominant; zachte dravik	Weiland (beweiding/voederwinning)
22	dominant; grote vossenstaart	schapenbeweiding	Bloemrijk grasland
23Z	grassenmix	koeienbeweiding	Weiland (beweiding/voederwinning)
23N		dominant; gestreepte witbol	Bloemrijk grasland
24		grassenmix	Weiland (beweiding/voederwinning)
26	grassenmix	dominant; rietgras	Bos
27	grassenmix	grassenmix	Bloemrijk grasland
28	grassenmix	grassenmix	Bloemrijk grasland
29	grassenmix		Weiland (beweiding/voederwinning)
30	koeienbeweiding	grassenmix	Weiland (beweiding/voederwinning)

Doel: volgens plankaart G.Z-H

Grondsoort en Watertrap: volgens de grondsoortenkaart

Graslandtabel en Vochttoestand: volgens de Veldgids Ontwikkeling van botanisch waardevol grasland

Sommige kaartdelen op de grondsoortenkaart zijn samengesteld: bijvoorbeeld pVr / kVr

Soms is een opname op de grens van twee kaartdelen gemaakt: bijvoorbeeld hVr // Wo

Samenvatting

In 2009 is een groot onderzoek gedaan naar de toestand van de hooi- en weilanden in de Zuidrand (zie het rapport Graslanden en hun Beheer). Het in 2009 gestarte verschrallingsbeheer van de hooilanden is iets van de langere termijn en is dit jaar, 2011, opnieuw onderzocht met de quick-scan-methode van de Veldgids Ontwikkeling van Botanisch Waardevol Grasland. Het gaat hier om percelen die in 2009 in de dominantfase zijn bevonden en in een verschrallingsbeheer op weg zijn naar de gras-kruidentmix-fase. We delen ze nu op basis van de quick scan in tussen de dominantfase en de gras-kruidentmix-fase, maar de komende jaren moeten duidelijk maken of dat correct is. Het zal even duren voordat nieuwe soorten zich hebben gevestigd.

Het gevoerde verschrallingsbeheer dient te worden voortgezet. De eerste snede vroeg maaien en afruimen in de tweede helft van mei en de tweede snede in september. Een lage

maaibalk zorgt voor openscheuren van de gesloten grasmat. De open plekken geven mogelijkheden tot het vestigen van nieuwe soorten. Helaas bevordert dit laatste ook de vestiging van Akkerdistel. Een alternatief zou kunnen zijn Grote ratelaar in te zaaien. Die houdt het gras ook kort, zodat er meer ruimte komt voor kruiden.

Verantwoording

Auteur en monitor: Cor Nonhof

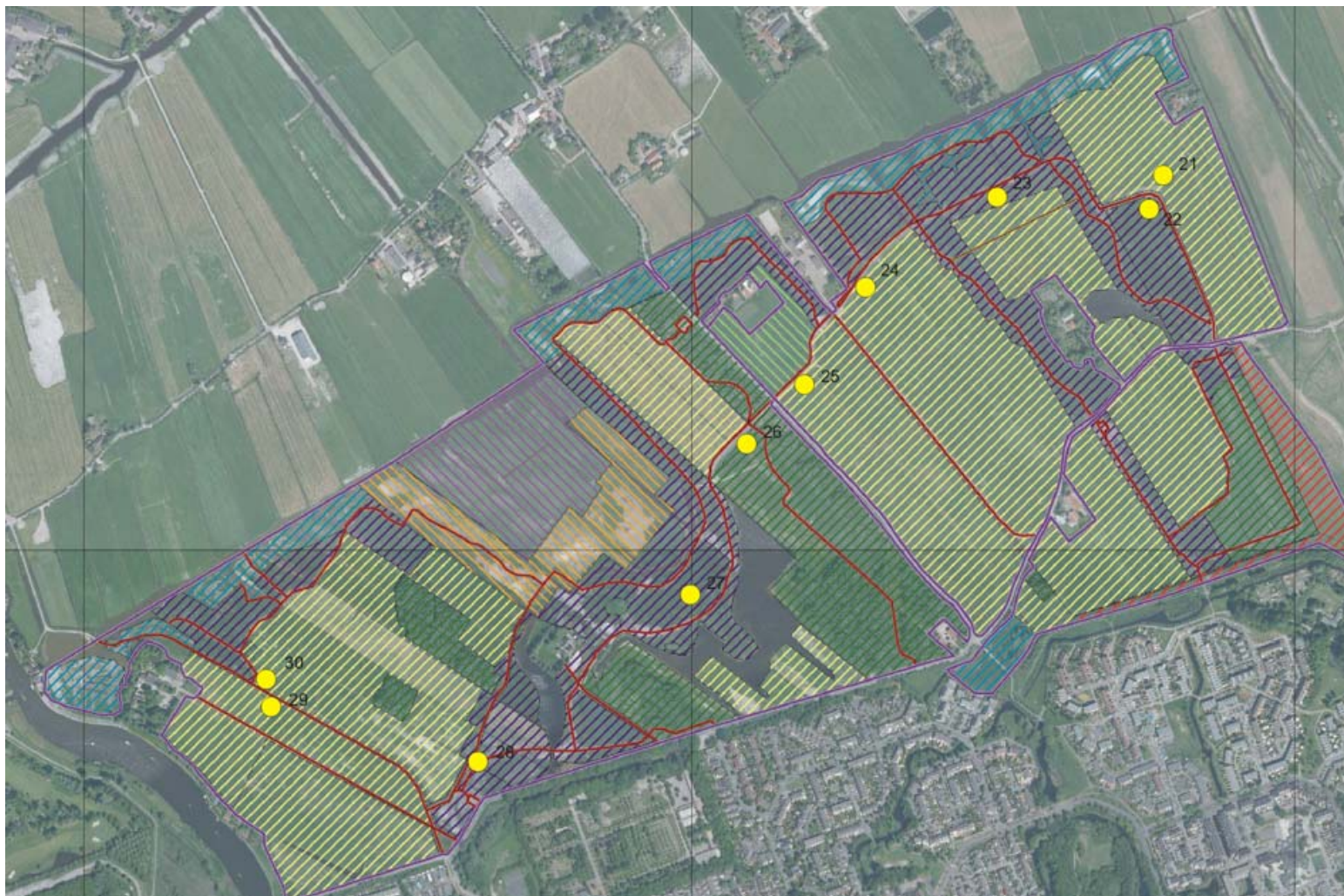
Foto's: Cor Nonhof

Projectleider Zuidrand: Huub van 't Hart

Literatuur

1. I.H.W. Bax en W. Schippers, Veldgids Ontwikkeling van botanisch waardevol grasland, Dienst Landelijk Gebied (DLG)/ Informatie- en KennisCentrum Natuurbeheer (IKC N), Publicatienummer C-18, jaar publicatie onbekend
2. KNNV afdeling Delfland, Graslanden en hun beheer; Delft, 2009

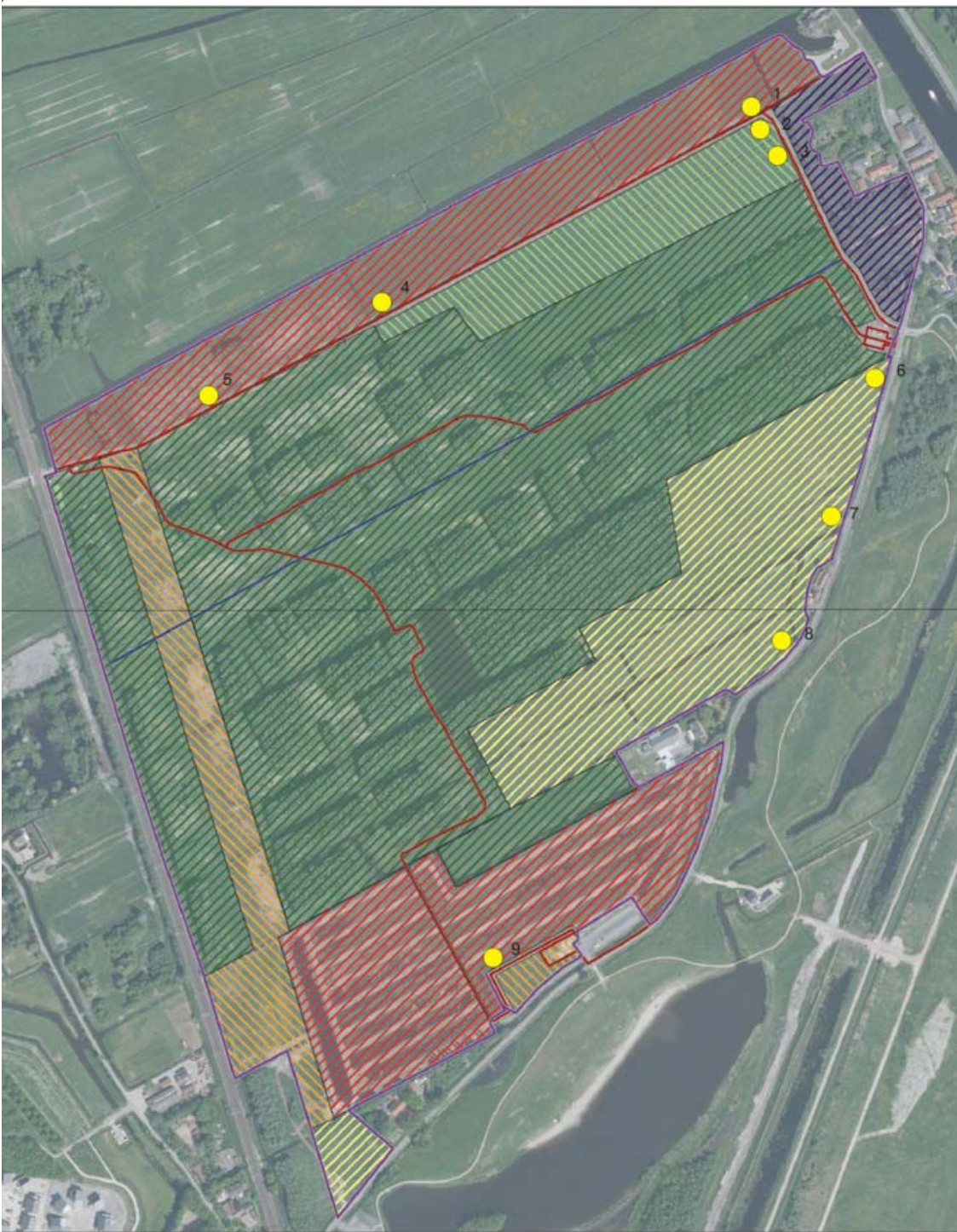
Bijlage: Locaties












Figuur 6: Holierhoek



Figuur 7: Woudhoek



Figuur 8: Poldervaart

-  Bos
-  Bloemrijk grasland
-  Moeras en rietland
-  Ruigte (met eventuele poelen)
-  Nat grasland weidevogelbeheer
-  Voederwinning
-  Weide (voorkeursgebied voor paarden)
-  Weide (beweiding/ voederwinning)
-  Niet opgenomen delen

Figuur 9: Legenda

Contact gezocht

Stuur deze pagina op naar KNNV afdeling Delfland Postbus 133, 2600 AC DELFT; of stuur een email aan: afdelingDelfland@knnv.nl

Ik heb de volgende mening over deze uitgave/ Ik heb de volgende vraag

.....
.....
.....
.....
.....
.....

Bijgaand treffen jullie aan

- ervaringen in en rond de Zuidrand
 - foto's van de Zuidrand
 - oude krantenknipsels
 - oude en huidige natuurwaarnemingen
-
- houd mij op de hoogte van de ontwikkelingen rond de Zuidrand
 - stuur mij meer informatie over de KNNV

Stuur mij

- ex. posters voor het jaarthema
- ex. waarnemingskaarten voor het jaarthema
- een uitnodiging voor jullie openbare activiteiten

Naam/ Organisatie:

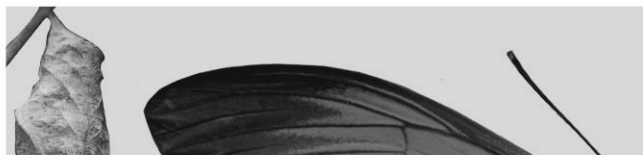
Adres:

Woonplaats:

Telefoon:

Email:

Bij ons kun je je ontpoppen.



Tot iemand die van de natuur geniet.
Of haar bestudeert en beschermt.
De KNNV maakt je wegwijs in de natuur.

www.knnv.nl/afdelingDelfland